

PROMOTIONTHEKE EASYPROMOTER



A= Bag
B= 1 pc. Body panel
C= 1 pc. Bottom tray
D= 1 pc. Shelf
E= 1 pc. Upper tray
G= 1 pc. Forehead
H= 4 pcs. Forehead holder pipe

A= Tasche
B= Hauptkörper
C= untere Platte
D= Ablage
E= obere Tischplatte
G= Aufsatz
H= Aufsatzhalterungsrohre



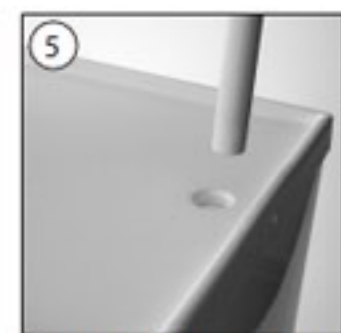
-Fix body panel into the channels on bottom tray.
-Stecken Sie den Hauptkörper in den Kanal an der unteren Platte.



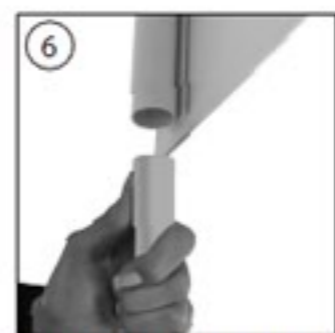
-Fix the shelf on the holder parts in the body panel.
-Legen Sie die Ablage auf die Halterungen im Hauptkörper.



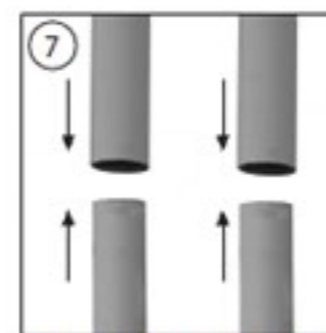
-Put the upper tray on body panel meeting the channels.
-Stecken Sie den Hauptkörper in den Kanal an der unteren Seite der oberen Tischplatte.



-Get through two pipes from upper tray to shelf.
-Stecken Sie beide Rohre von oben bis zum Zwischenboden durch.



-Place other two pipes at the back of forehead panel.
-Die beiden anderen Enden der Rohre sind in die der Blende zu stecken.



-Affix the pipes to each other
-Stecken Sie die Rohre ineinander.



Abmessungen:

